

ОПИСАНИЕ МЕСТОПОЛОЖЕНИЯ ГРАНИЦ

Зона публичного сервитута объекта «Газораспределительная сеть д. Вертково, д. Кузовлево, с. Кишкино», кадастровый номер 50:28:0090409:339

(наименование объекта, местоположение границ которого описано (далее - объект))

Раздел 1

Сведения об объекте

№ п/п	Характеристики объекта	Описание характеристик
1	2	3
1	Местоположение объекта	Московская область, городской округ Домодедово, д. Вертково, с. Кузовлево, с. Кишкино
2	Площадь объекта ± величина погрешности определения площади ($P \pm \Delta P$)	26 046 м ² ± 57 м ²
3	Иные характеристики объекта	Вид объекта реестра границ: Зона с особыми условиями использования территории Содержание ограничений использования объектов недвижимости в пределах зоны или территории: Публичный сервитут, для целей размещения линейных объектов системы газоснабжения, их неотъемлемых технологических частей. Срок установления 49 лет.

Раздел 2

Сведения о местоположении границ объекта

1. Система координат МСК-50, Зона 2					
2. Сведения о характерных точках границ объекта					
Обозначение характерных точек границ	Координаты, м		Метод определения координат характерной точки	Средняя квадратическая погрешность положения характерной точки (Mt), м	Описание обозначения точки на местности (при наличии)
	X	Y			
1	2	3	4	5	6
№ п/п контура: 1					
1	416 630,10	2 221 745,89	Аналитический метод	0,10	—
2	416 634,84	2 221 770,76		0,10	
3	416 652,50	2 221 828,85		0,10	
4	416 665,79	2 221 858,33		0,10	
5	416 679,47	2 221 891,85		0,10	
6	416 698,33	2 221 956,69		0,10	
7	416 719,64	2 222 029,09		0,10	
8	416 713,68	2 222 030,83		0,10	
9	416 714,80	2 222 034,67		0,10	
10	416 720,77	2 222 032,93		0,10	
11	416 730,49	2 222 066,11		0,10	
12	416 722,99	2 222 068,31		0,10	
13	416 724,12	2 222 072,15		0,10	
14	416 731,61	2 222 069,95		0,10	
15	416 739,44	2 222 096,67		0,10	
16	416 731,61	2 222 098,96		0,10	
17	416 732,73	2 222 102,80		0,10	
18	416 740,56	2 222 100,51		0,10	
19	416 741,13	2 222 102,45		0,10	
20	416 745,73	2 222 114,35		0,10	
21	416 737,49	2 222 117,53		0,10	
22	416 738,93	2 222 121,26		0,10	
23	416 747,17	2 222 118,08		0,10	
24	416 762,35	2 222 157,33		0,10	
25	416 774,75	2 222 181,98		0,10	
26	416 762,66	2 222 183,91		0,10	
27	416 763,59	2 222 206,08		0,10	
28	416 765,69	2 222 230,55		0,10	
29	416 764,56	2 222 230,71		0,10	
30	416 765,11	2 222 234,67		0,10	
31	416 766,11	2 222 234,53		0,10	
32	416 769,30	2 222 257,20		0,10	
33	416 762,73	2 222 303,52		0,10	
34	416 761,98	2 222 369,40		0,10	
35	416 765,95	2 222 422,44		0,10	
36	416 764,08	2 222 422,58		0,10	
37	416 764,39	2 222 426,57		0,10	
38	416 766,26	2 222 426,43		0,10	
39	416 766,66	2 222 431,44		0,10	
40	416 770,65	2 222 431,12		0,10	
41	416 765,98	2 222 369,27		0,10	
42	416 766,72	2 222 303,83		0,10	
43	416 773,34	2 222 257,20		0,10	
44	416 769,88	2 222 232,58		0,10	
45	416 767,49	2 222 204,77		0,10	
46	416 766,80	2 222 187,30		0,10	

Раздел 2

Сведения о местоположении границ объекта

1	2	3	4	5	6
47	416 821,49	2 222 178,55	Аналитический метод	0,10	—
48	416 821,62	2 222 166,22		0,10	
49	416 856,69	2 222 157,27		0,10	
50	416 919,88	2 222 140,80		0,10	
51	416 957,22	2 222 133,39		0,10	
52	416 971,86	2 222 113,78		0,10	
53	417 011,52	2 222 108,89		0,10	
54	417 022,20	2 222 138,04		0,10	
55	417 024,83	2 222 137,55		0,10	
56	417 025,25	2 222 139,85		0,10	
57	417 029,19	2 222 139,12		0,10	
58	417 028,76	2 222 136,82		0,10	
59	417 052,70	2 222 132,37		0,10	
60	417 053,53	2 222 136,82		0,10	
61	417 057,46	2 222 136,09		0,10	
62	417 056,63	2 222 131,64		0,10	
63	417 072,79	2 222 128,63		0,10	
64	417 091,63	2 222 124,29		0,10	
65	417 092,81	2 222 129,39		0,10	
66	417 096,71	2 222 128,50		0,10	
67	417 095,53	2 222 123,39		0,10	
68	417 126,93	2 222 116,15		0,10	
69	417 127,46	2 222 118,37		0,10	
70	417 131,35	2 222 117,45		0,10	
71	417 130,82	2 222 115,22		0,10	
72	417 190,09	2 222 098,15		0,10	
73	417 229,53	2 222 074,34		0,10	
74	417 237,25	2 222 069,90		0,10	
75	417 262,93	2 222 120,63		0,10	
76	417 236,98	2 222 140,48		0,10	
77	417 203,64	2 222 164,49		0,10	
78	417 161,02	2 222 184,33		0,10	
79	417 133,33	2 222 199,51		0,10	
80	417 134,04	2 222 201,17		0,10	
81	417 058,75	2 222 237,01		0,10	
82	417 024,55	2 222 252,32		0,10	
83	417 026,19	2 222 255,97		0,10	
84	417 060,43	2 222 240,64		0,10	
85	417 135,62	2 222 204,85		0,10	
86	417 154,12	2 222 247,88		0,10	
87	417 168,97	2 222 242,60		0,10	
88	417 167,63	2 222 238,83		0,10	
89	417 156,31	2 222 242,85		0,10	
90	417 138,44	2 222 201,27		0,10	
91	417 162,83	2 222 187,90		0,10	
92	417 205,67	2 222 167,95		0,10	
93	417 209,31	2 222 165,33		0,10	
94	417 213,41	2 222 171,03		0,10	
95	417 216,66	2 222 168,69		0,10	
96	417 212,56	2 222 163,00		0,10	
97	417 239,36	2 222 143,70		0,10	
98	417 268,00	2 222 121,79		0,10	
99	417 266,63	2 222 119,08		0,10	
100	417 269,53	2 222 117,62		0,10	
101	417 267,73	2 222 114,05		0,10	

Раздел 2

Сведения о местоположении границ объекта

1	2	3	4	5	6
102	417 264,82	2 222 115,51		0,10	
103	417 257,65	2 222 101,34		0,10	
104	417 265,87	2 222 097,18		0,10	
105	417 264,06	2 222 093,61		0,10	
106	417 255,84	2 222 097,77		0,10	
107	417 238,92	2 222 064,33		0,10	
108	417 225,36	2 222 072,19		0,10	
109	417 216,81	2 222 077,35		0,10	
110	417 216,59	2 222 077,00		0,10	
111	417 213,18	2 222 079,08		0,10	
112	417 213,38	2 222 079,42		0,10	
113	417 188,48	2 222 094,46		0,10	
114	417 173,05	2 222 098,93		0,10	
115	417 172,96	2 222 098,61		0,10	
116	417 169,12	2 222 099,72		0,10	
117	417 169,21	2 222 100,04		0,10	
118	417 138,34	2 222 108,90		0,10	
119	417 138,13	2 222 108,17		0,10	
120	417 134,28	2 222 109,28		0,10	
121	417 134,49	2 222 110,01		0,10	
122	417 129,49	2 222 111,44		0,10	
123	417 071,97	2 222 124,72		0,10	
124	417 068,57	2 222 125,35		0,10	
125	417 068,24	2 222 123,57		0,10	
126	417 064,31	2 222 124,30		0,10	
127	417 064,64	2 222 126,08		0,10	
128	417 033,54	2 222 131,86		0,10	
129	417 033,01	2 222 129,05	Аналитический метод	0,10	—
130	417 029,08	2 222 129,78		0,10	
131	417 029,61	2 222 132,60		0,10	
132	417 024,79	2 222 133,49		0,10	
133	417 014,18	2 222 104,53		0,10	
134	416 969,68	2 222 110,02		0,10	
135	416 954,93	2 222 129,76		0,10	
136	416 918,98	2 222 136,90		0,10	
137	416 902,07	2 222 141,30		0,10	
138	416 901,13	2 222 137,10		0,10	
139	416 897,23	2 222 137,98		0,10	
140	416 898,20	2 222 142,31		0,10	
141	416 881,62	2 222 146,64		0,10	
142	416 878,40	2 222 132,61		0,10	
143	416 878,27	2 222 132,52		0,10	
144	416 871,95	2 222 133,81		0,10	
145	416 872,71	2 222 137,75		0,10	
146	416 875,31	2 222 137,26		0,10	
147	416 877,74	2 222 147,65		0,10	
148	416 817,65	2 222 163,11		0,10	
149	416 817,53	2 222 175,13		0,10	
150	416 802,96	2 222 177,46		0,10	
151	416 802,76	2 222 176,24		0,10	
152	416 798,81	2 222 176,89		0,10	
153	416 799,01	2 222 178,10		0,10	
154	416 778,89	2 222 181,31		0,10	
155	416 766,01	2 222 155,71		0,10	
156	416 744,92	2 222 101,17		0,10	

Раздел 2

Сведения о местоположении границ объекта

1	2	3	4	5	6
157	416 701,67	2 221 953,87	Аналитический метод	0,10	—
158	416 683,26	2 221 890,54		0,10	
159	416 669,46	2 221 856,74		0,10	
160	416 657,61	2 221 830,90		0,10	
161	416 656,17	2 221 827,16		0,10	
162	416 638,72	2 221 769,80		0,10	
163	416 633,43	2 221 741,50		0,10	
164	416 629,48	2 221 742,15		0,10	
1	416 630,10	2 221 745,89		0,10	
№ п/п контура: 2					
165	414 262,03	2 223 322,01	Аналитический метод	0,10	—
166	414 377,65	2 223 417,35		0,10	
167	414 472,32	2 223 494,34		0,10	
168	414 525,45	2 223 533,32		0,10	
169	414 626,71	2 223 602,72		0,10	
170	414 740,34	2 223 644,76		0,10	
171	414 775,54	2 223 646,56		0,10	
172	414 790,23	2 223 653,93		0,10	
173	414 821,45	2 223 669,19		0,10	
174	414 870,31	2 223 698,99		0,10	
175	414 941,43	2 223 722,56		0,10	
176	414 990,68	2 223 738,05		0,10	
177	415 029,48	2 223 751,61		0,10	
178	415 025,79	2 223 764,49		0,10	
179	415 029,64	2 223 765,59		0,10	
180	415 033,25	2 223 752,97		0,10	
181	415 071,77	2 223 767,12		0,10	
182	415 143,62	2 223 794,52		0,10	
183	415 252,43	2 223 829,41		0,10	
184	415 346,77	2 223 860,17		0,10	
185	415 432,65	2 223 883,29		0,10	
186	415 490,24	2 223 904,34		0,10	
187	415 662,45	2 223 971,13		0,10	
188	415 773,38	2 224 000,08		0,10	
189	415 774,39	2 223 996,21		0,10	
190	415 772,07	2 223 995,61		0,10	
191	415 773,34	2 223 990,72		0,10	
192	415 769,47	2 223 989,71		0,10	
193	415 768,20	2 223 994,60		0,10	
194	415 747,57	2 223 989,21		0,10	
195	415 749,26	2 223 982,76		0,10	
196	415 745,39	2 223 981,75	0,10		
197	415 743,70	2 223 988,20	0,10		
198	415 663,68	2 223 967,32	0,10		
199	415 661,76	2 223 966,58	0,10		
200	415 663,56	2 223 961,93	0,10		
201	415 659,83	2 223 960,49	0,10		
202	415 658,03	2 223 965,13	0,10		
203	415 549,47	2 223 923,08	0,10		
204	415 550,21	2 223 921,16	0,10		
205	415 546,49	2 223 919,71	0,10		
206	415 545,74	2 223 921,63	0,10		
207	415 491,65	2 223 900,60	0,10		
208	415 433,86	2 223 879,48	0,10		
209	415 429,04	2 223 878,18	0,10		

Раздел 2

Сведения о местоположении границ объекта

1	2	3	4	5	6
210	415 429,94	2 223 874,85	Аналитический метод	0,10	—
211	415 426,08	2 223 873,81		0,10	
212	415 425,18	2 223 877,14		0,10	
213	415 412,53	2 223 873,73		0,10	
214	415 413,90	2 223 868,64		0,10	
215	415 410,03	2 223 867,60		0,10	
216	415 408,66	2 223 872,69		0,10	
217	415 351,67	2 223 857,35		0,10	
218	415 351,74	2 223 857,09		0,10	
219	415 347,88	2 223 856,05		0,10	
220	415 347,83	2 223 856,23		0,10	
221	415 259,94	2 223 827,64		0,10	
222	415 260,30	2 223 826,54		0,10	
223	415 256,50	2 223 825,30		0,10	
224	415 256,14	2 223 826,41		0,10	
225	415 183,49	2 223 803,10		0,10	
226	415 184,16	2 223 800,99		0,10	
227	415 180,35	2 223 799,77		0,10	
228	415 179,68	2 223 801,88		0,10	
229	415 144,94	2 223 790,75		0,10	
230	415 073,18	2 223 763,38		0,10	
231	415 026,63	2 223 746,35		0,10	
232	415 028,21	2 223 741,81		0,10	
233	415 024,43	2 223 740,49		0,10	
234	415 022,85	2 223 745,03		0,10	
235	415 008,18	2 223 739,92		0,10	
236	415 009,68	2 223 735,62		0,10	
237	415 005,90	2 223 734,30		0,10	
238	415 004,40	2 223 738,60		0,10	
239	414 991,94	2 223 734,25		0,10	
240	414 977,17	2 223 729,61		0,10	
241	414 978,27	2 223 726,09		0,10	
242	414 974,46	2 223 724,89		0,10	
243	414 973,35	2 223 728,41		0,10	
244	414 956,59	2 223 723,13		0,10	
245	414 957,62	2 223 719,83		0,10	
246	414 953,81	2 223 718,63		0,10	
247	414 952,77	2 223 721,93		0,10	
248	414 935,68	2 223 716,44		0,10	
249	414 936,33	2 223 714,48		0,10	
250	414 932,54	2 223 713,22		0,10	
251	414 931,89	2 223 715,18		0,10	
252	414 898,85	2 223 704,24		0,10	
253	414 899,28	2 223 702,95		0,10	
254	414 895,48	2 223 701,69		0,10	
255	414 895,06	2 223 702,98		0,10	
256	414 872,00	2 223 695,34	0,10		
257	414 853,54	2 223 684,08	0,10		
258	414 854,74	2 223 682,10	0,10		
259	414 851,33	2 223 680,02	0,10		
260	414 850,12	2 223 681,99	0,10		
261	414 823,38	2 223 665,68	0,10		
262	414 792,01	2 223 650,35	0,10		
263	414 776,58	2 223 642,61	0,10		
264	414 772,24	2 223 642,39	0,10		

Раздел 2

Сведения о местоположении границ объекта					
1	2	3	4	5	6
265	414 772,64	2 223 634,55	Аналитический метод	0,10	—
266	414 768,64	2 223 634,35		0,10	
267	414 768,25	2 223 642,18		0,10	
268	414 741,15	2 223 640,80		0,10	
269	414 724,81	2 223 634,75		0,10	
270	414 724,90	2 223 634,51		0,10	
271	414 721,15	2 223 633,10		0,10	
272	414 721,06	2 223 633,36		0,10	
273	414 696,92	2 223 624,43		0,10	
274	414 698,73	2 223 619,55		0,10	
275	414 694,97	2 223 618,16		0,10	
276	414 693,17	2 223 623,04		0,10	
277	414 666,11	2 223 613,03		0,10	
278	414 668,11	2 223 607,62		0,10	
279	414 664,36	2 223 606,23		0,10	
280	414 662,36	2 223 611,64		0,10	
281	414 628,56	2 223 599,14		0,10	
282	414 626,52	2 223 597,74		0,10	
283	414 630,47	2 223 591,75		0,10	
284	414 626,78	2 223 590,31		0,10	
285	414 623,22	2 223 595,48		0,10	
286	414 612,94	2 223 588,43		0,10	
287	414 615,14	2 223 585,23		0,10	
288	414 611,85	2 223 582,96		0,10	
289	414 609,64	2 223 586,17		0,10	
290	414 577,30	2 223 564,00		0,10	
291	414 579,04	2 223 561,48		0,10	
292	414 575,74	2 223 559,21		0,10	
293	414 574,00	2 223 561,74		0,10	
294	414 554,82	2 223 548,59		0,10	
295	414 556,15	2 223 546,66		0,10	
296	414 552,85	2 223 544,39		0,10	
297	414 551,52	2 223 546,33		0,10	
298	414 532,60	2 223 533,37		0,10	
299	414 533,96	2 223 531,39		0,10	
300	414 530,66	2 223 529,13		0,10	
301	414 529,30	2 223 531,11		0,10	
302	414 527,76	2 223 530,05		0,10	
303	414 511,82	2 223 518,36		0,10	
304	414 512,44	2 223 517,52	0,10		
305	414 509,22	2 223 515,15	0,10		
306	414 508,60	2 223 515,99	0,10		
307	414 474,77	2 223 491,18	0,10		
308	414 431,01	2 223 455,51	0,10		
309	414 431,56	2 223 454,83	0,10		
310	414 428,46	2 223 452,30	0,10		
311	414 427,91	2 223 452,98	0,10		
312	414 402,12	2 223 432,02	0,10		
313	414 402,99	2 223 430,95	0,10		
314	414 399,89	2 223 428,43	0,10		
315	414 399,01	2 223 429,51	0,10		
316	414 380,20	2 223 414,26	0,10		
317	414 381,14	2 223 413,11	0,10		
318	414 378,05	2 223 410,57	0,10		
319	414 377,10	2 223 411,72	0,10		

Раздел 2

Сведения о местоположении границ объекта					
1	2	3	4	5	6
320	414 343,84	2 223 384,38	Аналитический метод	0,10	—
321	414 344,68	2 223 383,36		0,10	
322	414 341,59	2 223 380,82		0,10	
323	414 340,75	2 223 381,84		0,10	
324	414 314,51	2 223 360,17		0,10	
325	414 315,00	2 223 359,58		0,10	
326	414 311,91	2 223 357,03		0,10	
327	414 311,42	2 223 357,63		0,10	
328	414 287,62	2 223 337,96		0,10	
329	414 288,81	2 223 336,52		0,10	
330	414 285,73	2 223 333,98		0,10	
331	414 284,54	2 223 335,41		0,10	
332	414 266,65	2 223 320,64		0,10	
333	414 267,61	2 223 319,49		0,10	
334	414 264,53	2 223 316,93		0,10	
335	414 263,57	2 223 318,09		0,10	
336	414 262,80	2 223 317,45		0,10	
337	414 260,25	2 223 320,54		0,10	
165	414 262,03	2 223 322,01	0,10		
№ п/п контура: 3					
338	412 281,54	2 222 814,49	Аналитический метод	0,10	—
339	412 357,25	2 222 905,41		0,10	
340	412 393,47	2 222 950,35		0,10	
341	412 426,67	2 222 978,39		0,10	
342	412 469,49	2 222 933,19		0,10	
343	412 489,65	2 222 913,13		0,10	
344	412 514,64	2 222 881,53		0,10	
345	412 565,42	2 222 916,03		0,10	
346	412 591,80	2 222 932,75		0,10	
347	412 615,80	2 222 947,43		0,10	
348	412 586,72	2 222 987,01		0,10	
349	412 561,40	2 223 009,97		0,10	
350	412 549,57	2 223 019,72		0,10	
351	412 527,20	2 223 041,01		0,10	
352	412 519,91	2 223 048,94		0,10	
353	412 497,18	2 223 076,59		0,10	
354	412 463,57	2 223 054,88		0,10	
355	412 461,44	2 223 058,27		0,10	
356	412 470,56	2 223 064,00		0,10	
357	412 494,62	2 223 079,70		0,10	
358	412 493,89	2 223 080,58		0,10	
359	412 551,70	2 223 118,54		0,10	
360	412 602,05	2 223 148,53		0,10	
361	412 620,83	2 223 166,20		0,10	
362	412 609,78	2 223 176,68		0,10	
363	412 557,32	2 223 230,04		0,10	
364	412 527,58	2 223 259,53		0,10	
365	412 527,25	2 223 259,20		0,10	
366	412 524,41	2 223 262,02		0,10	
367	412 524,74	2 223 262,35		0,10	
368	412 498,90	2 223 288,12		0,10	
369	412 498,54	2 223 287,77		0,10	
370	412 495,73	2 223 290,61		0,10	
371	412 496,07	2 223 290,95		0,10	
372	412 434,82	2 223 352,17	0,10		

Раздел 2

Сведения о местоположении границ объекта

1	2	3	4	5	6
373	412 431,67	2 223 348,99		0,10	
374	412 428,83	2 223 351,81		0,10	
375	412 431,99	2 223 355,00		0,10	
376	412 406,85	2 223 380,12		0,10	
377	412 394,47	2 223 367,73		0,10	
378	412 391,64	2 223 370,56		0,10	
379	412 404,02	2 223 382,95		0,10	
380	412 402,96	2 223 384,01		0,10	
381	412 405,79	2 223 386,84		0,10	
382	412 519,81	2 223 272,87		0,10	
383	412 562,19	2 223 230,84		0,10	
384	412 588,07	2 223 204,49		0,10	
385	412 598,43	2 223 216,06		0,10	
386	412 580,49	2 223 232,75		0,10	
387	412 550,89	2 223 262,00		0,10	
388	412 505,36	2 223 304,91		0,10	
389	412 401,77	2 223 405,24		0,10	
390	412 404,55	2 223 408,11		0,10	
391	412 404,91	2 223 407,76		0,10	
392	412 407,83	2 223 410,78		0,10	
393	412 410,71	2 223 408,00		0,10	
394	412 407,79	2 223 404,98		0,10	
395	412 432,29	2 223 381,25		0,10	
396	412 432,87	2 223 381,84		0,10	
397	412 435,74	2 223 379,06		0,10	
398	412 435,17	2 223 378,47		0,10	
399	412 440,31	2 223 373,48		0,10	
400	412 440,61	2 223 373,79	Аналитический метод	0,10	—
401	412 443,46	2 223 370,99		0,10	
402	412 443,18	2 223 370,70		0,10	
403	412 508,13	2 223 307,81		0,10	
404	412 553,67	2 223 264,87		0,10	
405	412 583,26	2 223 235,63		0,10	
406	412 622,34	2 223 199,29		0,10	
407	412 649,04	2 223 171,29		0,10	
408	412 685,57	2 223 133,60		0,10	
409	412 723,29	2 223 096,26		0,10	
410	412 760,47	2 223 056,38		0,10	
411	412 779,63	2 223 031,91		0,10	
412	412 780,59	2 223 032,66		0,10	
413	412 783,06	2 223 029,51		0,10	
414	412 782,10	2 223 028,76		0,10	
415	412 791,29	2 223 017,03		0,10	
416	412 793,90	2 223 011,91		0,10	
417	412 794,46	2 223 012,17		0,10	
418	412 796,44	2 223 008,72		0,10	
419	412 795,72	2 223 008,34		0,10	
420	412 805,41	2 222 989,35		0,10	
421	412 807,75	2 222 990,55		0,10	
422	412 809,58	2 222 986,99		0,10	
423	412 807,23	2 222 985,78		0,10	
424	412 810,22	2 222 979,92		0,10	
425	412 818,07	2 222 960,41		0,10	
426	412 820,39	2 222 961,34		0,10	
427	412 821,89	2 222 957,63		0,10	

Раздел 2

Сведения о местоположении границ объекта

1	2	3	4	5	6
428	412 819,56	2 222 956,70	Аналитический метод	0,10	—
429	412 824,13	2 222 945,37		0,10	
430	412 818,68	2 222 935,07		0,10	
431	412 831,80	2 222 872,58		0,10	
432	412 827,88	2 222 871,76		0,10	
433	412 814,47	2 222 935,66		0,10	
434	412 819,72	2 222 945,60		0,10	
435	412 806,57	2 222 978,26		0,10	
436	412 796,25	2 222 998,49		0,10	
437	412 793,30	2 222 996,98		0,10	
438	412 811,10	2 222 955,22		0,10	
439	412 805,10	2 222 952,90		0,10	
440	412 803,65	2 222 956,63		0,10	
441	412 805,80	2 222 957,46		0,10	
442	412 796,97	2 222 978,18		0,10	
443	412 792,39	2 222 976,23		0,10	
444	412 790,82	2 222 979,91		0,10	
445	412 795,40	2 222 981,86		0,10	
446	412 788,16	2 222 998,85		0,10	
447	412 794,44	2 223 002,05		0,10	
448	412 787,90	2 223 014,87		0,10	
449	412 757,43	2 223 053,77		0,10	
450	412 720,41	2 223 093,47		0,10	
451	412 682,73	2 223 130,79		0,10	
452	412 643,41	2 223 171,30		0,10	
453	412 619,53	2 223 196,44		0,10	
454	412 601,36	2 223 213,34		0,10	
455	412 590,88	2 223 201,63		0,10	
456	412 612,58	2 223 179,53		0,10	
457	412 626,57	2 223 166,11		0,10	
458	412 625,85	2 223 165,43		0,10	
459	412 641,59	2 223 148,52		0,10	
460	412 641,67	2 223 148,59		0,10	
461	412 661,78	2 223 126,73		0,10	
462	412 703,59	2 223 080,27		0,10	
463	412 764,26	2 223 019,72		0,10	
464	412 761,43	2 223 016,89		0,10	
465	412 700,69	2 223 077,52		0,10	
466	412 658,83	2 223 124,03		0,10	
467	412 622,94	2 223 162,69		0,10	
468	412 604,47	2 223 145,31		0,10	
469	412 553,82	2 223 115,15		0,10	
470	412 499,82	2 223 079,68		0,10	
471	412 522,93	2 223 051,57		0,10	
472	412 530,06	2 223 043,81		0,10	
473	412 552,22	2 223 022,72		0,10	
474	412 564,02	2 223 013,00		0,10	
475	412 589,71	2 222 989,70		0,10	
476	412 619,23	2 222 949,52	0,10		
477	412 627,11	2 222 954,34	0,10		
478	412 636,80	2 222 943,79	0,10		
479	412 648,20	2 222 954,34	0,10		
480	412 653,15	2 222 958,57	0,10		
481	412 655,54	2 222 955,23	0,10		
482	412 653,52	2 222 953,64	0,10		

Раздел 2

Сведения о местоположении границ объекта

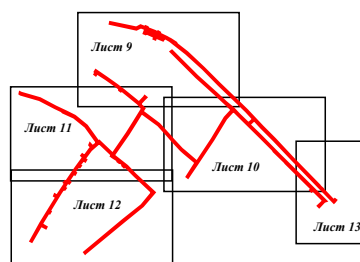
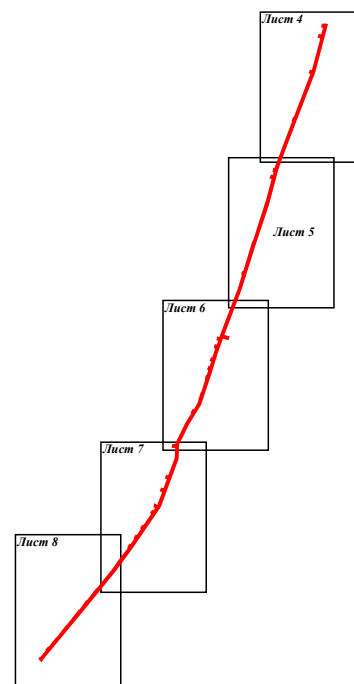
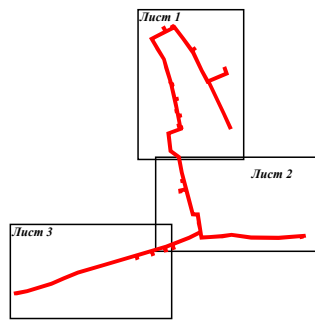
1	2	3	4	5	6
483	412 640,29	2 222 941,56		0,10	
484	412 670,55	2 222 904,99		0,10	
485	412 682,90	2 222 889,06		0,10	
486	412 699,17	2 222 865,48		0,10	
487	412 717,40	2 222 838,28		0,10	
488	412 714,08	2 222 836,05		0,10	
489	412 712,44	2 222 838,49		0,10	
490	412 707,39	2 222 835,11		0,10	
491	412 705,17	2 222 838,44		0,10	
492	412 710,21	2 222 841,82		0,10	
493	412 695,87	2 222 863,22		0,10	
494	412 679,67	2 222 886,69		0,10	
495	412 672,12	2 222 896,44		0,10	
496	412 669,80	2 222 894,62		0,10	
497	412 667,33	2 222 897,77		0,10	
498	412 669,67	2 222 899,60		0,10	
499	412 667,43	2 222 902,49		0,10	
500	412 637,34	2 222 938,86		0,10	
501	412 636,56	2 222 938,14		0,10	
502	412 626,39	2 222 949,21		0,10	
503	412 593,91	2 222 929,36		0,10	
504	412 567,61	2 222 912,69		0,10	
505	412 518,59	2 222 879,28		0,10	
506	412 547,18	2 222 848,93		0,10	
507	412 549,52	2 222 846,75		0,10	
508	412 547,47	2 222 844,37		0,10	
509	412 585,39	2 222 817,12		0,10	
510	412 608,39	2 222 789,05	Аналитический метод	0,10	—
511	412 618,17	2 222 769,36		0,10	
512	412 630,96	2 222 742,97		0,10	
513	412 650,79	2 222 706,27		0,10	
514	412 663,64	2 222 661,13		0,10	
515	412 664,64	2 222 658,13		0,10	
516	412 660,84	2 222 656,86		0,10	
517	412 659,86	2 222 659,80		0,10	
518	412 647,07	2 222 704,76		0,10	
519	412 627,40	2 222 741,15		0,10	
520	412 619,83	2 222 756,76		0,10	
521	412 619,00	2 222 756,36		0,10	
522	412 617,26	2 222 759,95		0,10	
523	412 618,09	2 222 760,36		0,10	
524	412 605,01	2 222 786,87		0,10	
525	412 582,63	2 222 814,17		0,10	
526	412 544,84	2 222 841,33		0,10	
527	412 536,09	2 222 831,19		0,10	
528	412 543,21	2 222 824,88		0,10	
529	412 539,44	2 222 822,97		0,10	
530	412 533,47	2 222 828,16		0,10	
531	412 529,79	2 222 823,89		0,10	
532	412 513,38	2 222 811,51		0,10	
533	412 516,99	2 222 806,71		0,10	
534	412 513,80	2 222 804,31		0,10	
535	412 510,18	2 222 809,10		0,10	
536	412 485,54	2 222 790,51		0,10	
537	412 451,69	2 222 768,03		0,10	

Раздел 2

Сведения о местоположении границ объекта

1	2	3	4	5	6
538	412 453,50	2 222 765,33		0,10	
539	412 450,18	2 222 763,10		0,10	
540	412 448,35	2 222 765,81		0,10	
541	412 428,06	2 222 752,34		0,10	
542	412 418,59	2 222 746,55		0,10	
543	412 421,76	2 222 741,32		0,10	
544	412 418,34	2 222 739,24		0,10	
545	412 415,17	2 222 744,47		0,10	
546	412 353,02	2 222 706,68		0,10	
547	412 310,87	2 222 682,69		0,10	
548	412 308,89	2 222 686,17		0,10	
549	412 347,21	2 222 707,98		0,10	
550	412 340,77	2 222 719,28		0,10	
551	412 344,25	2 222 721,26		0,10	
552	412 350,68	2 222 709,95		0,10	
553	412 378,56	2 222 726,80		0,10	
554	412 377,30	2 222 728,87		0,10	
555	412 380,71	2 222 730,95		0,10	
556	412 381,97	2 222 728,89		0,10	
557	412 425,91	2 222 755,71		0,10	
558	412 434,93	2 222 761,70		0,10	
559	412 433,16	2 222 764,36		0,10	
560	412 436,49	2 222 766,58		0,10	
561	412 438,26	2 222 763,91		0,10	
562	412 450,04	2 222 771,73		0,10	
563	412 447,46	2 222 775,62		0,10	
564	412 450,79	2 222 777,83		0,10	
565	412 453,37	2 222 773,95	Аналитический метод	0,10	—
566	412 471,65	2 222 786,09		0,10	
567	412 469,52	2 222 789,29		0,10	
568	412 472,85	2 222 791,50		0,10	
569	412 474,98	2 222 788,30		0,10	
570	412 483,23	2 222 793,77		0,10	
571	412 488,29	2 222 797,60		0,10	
572	412 486,39	2 222 800,12		0,10	
573	412 489,59	2 222 802,53		0,10	
574	412 491,49	2 222 800,01		0,10	
575	412 503,67	2 222 809,19		0,10	
576	412 500,75	2 222 813,06		0,10	
577	412 503,94	2 222 815,47		0,10	
578	412 506,86	2 222 811,60		0,10	
579	412 527,04	2 222 826,83		0,10	
580	412 542,95	2 222 845,26		0,10	
581	412 543,90	2 222 846,58		0,10	
582	412 515,24	2 222 877,00		0,10	
583	412 512,52	2 222 875,15		0,10	
584	412 510,26	2 222 878,45		0,10	
585	412 511,38	2 222 879,21		0,10	
586	412 501,04	2 222 892,29		0,10	
587	412 499,66	2 222 891,21		0,10	
588	412 497,18	2 222 894,34		0,10	
589	412 498,55	2 222 895,43		0,10	
590	412 491,54	2 222 904,29		0,10	
591	412 489,45	2 222 902,64		0,10	
592	412 486,97	2 222 905,77		0,10	


Раздел 4
План границ объекта



Масштаб 1:18 000

Используемые условные знаки и обозначения:

 - граница кадастрового квартала по сведениям ЕГРН

 - характерная точка границы зоны

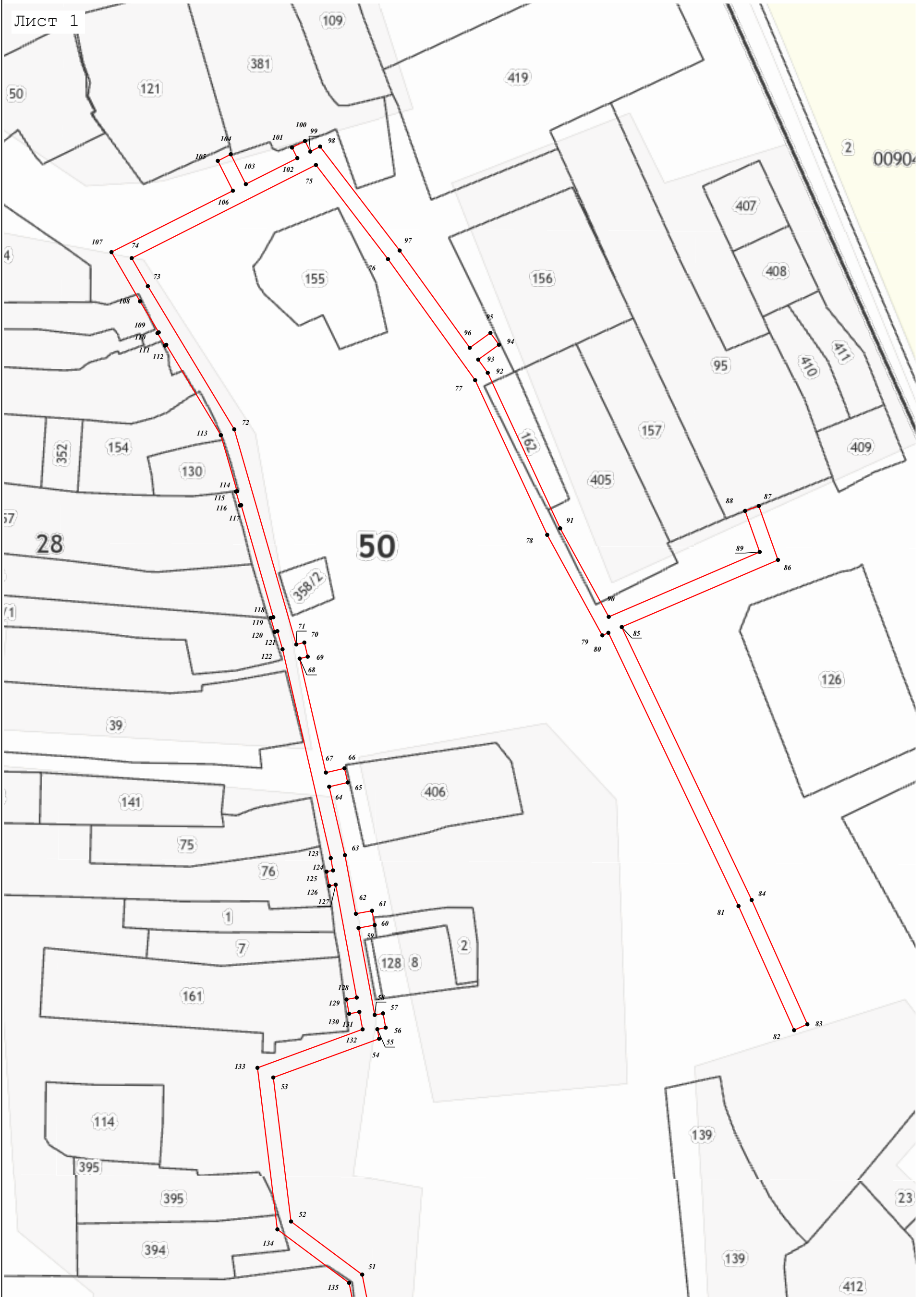
 - граница зонь

 - граница земельного участка по сведениям ЕГРН

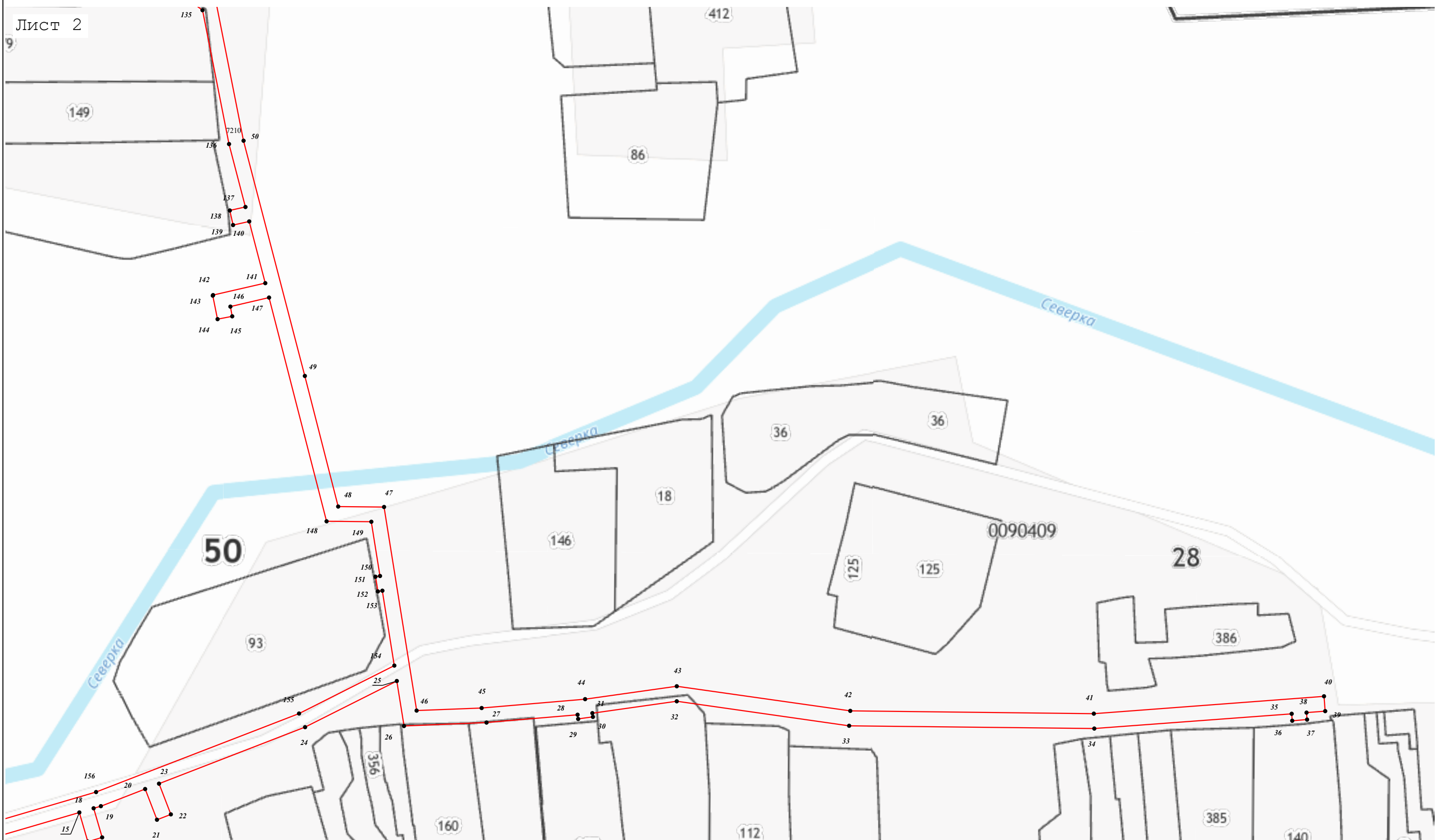
Подпись _____ Дата « 15 » ноября 20 20 г.



Место для оттиска печати (при наличии) лица, составившего описание местоположения границ объекта



Лист 2

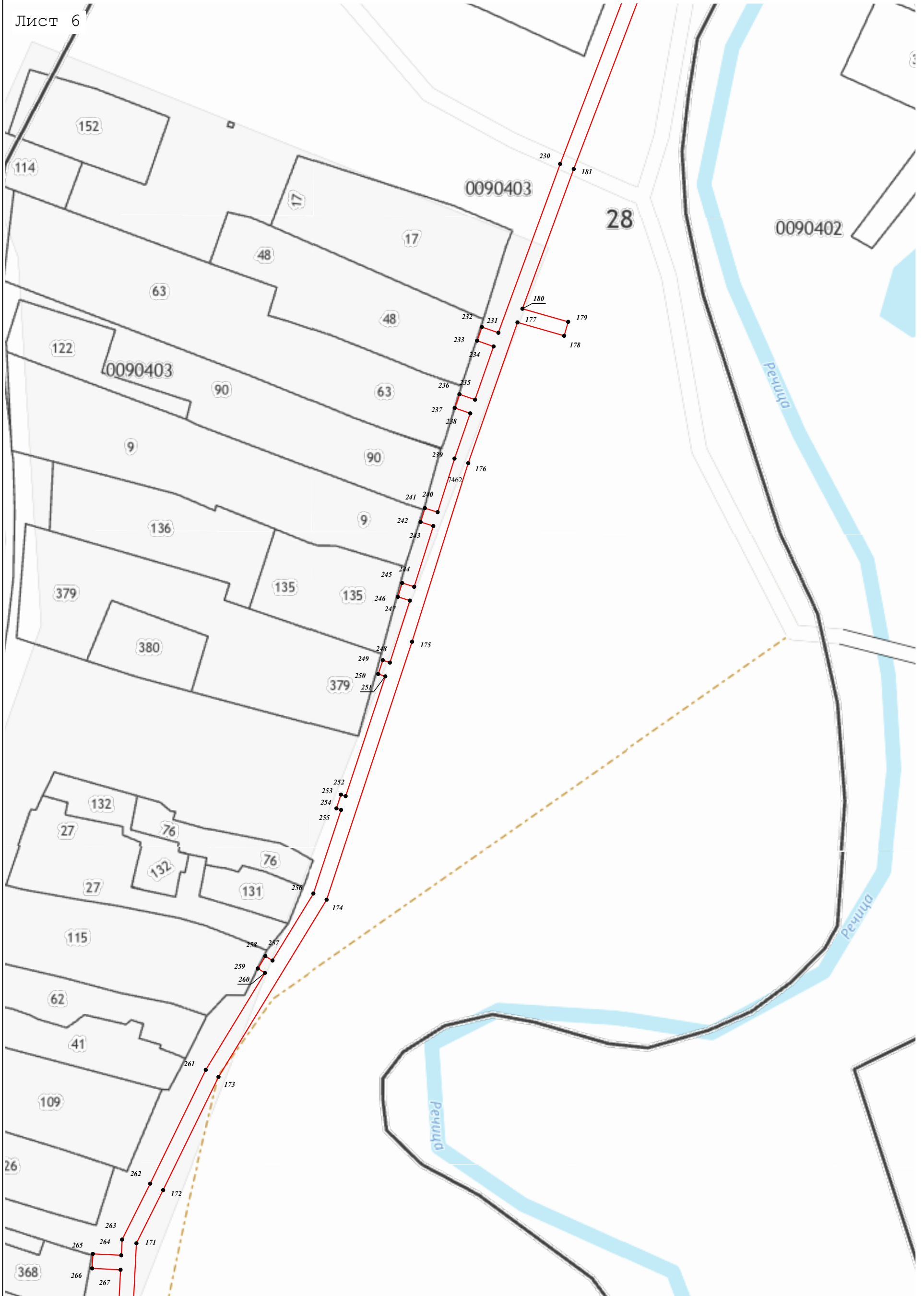


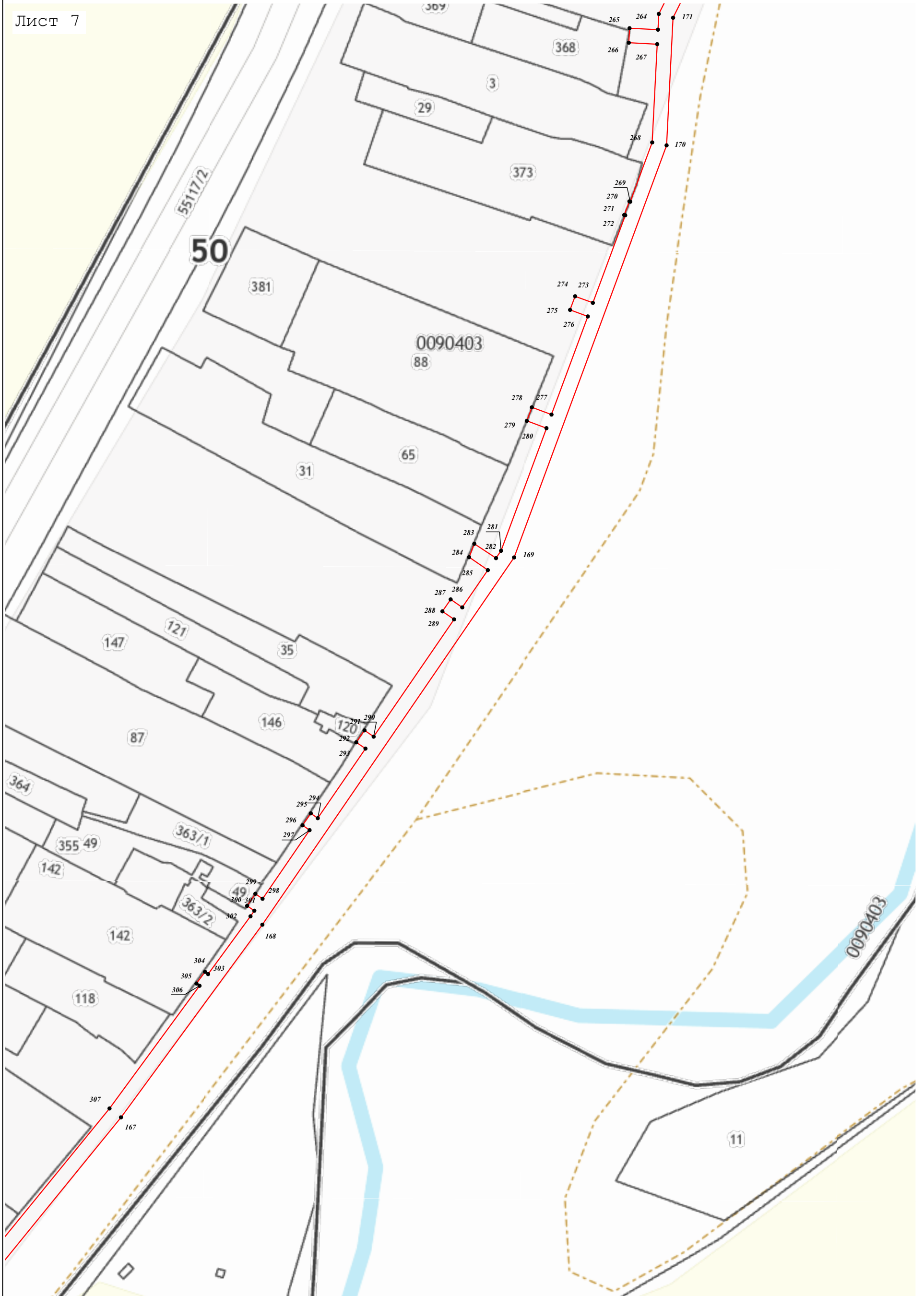
Масштаб 1:1 000





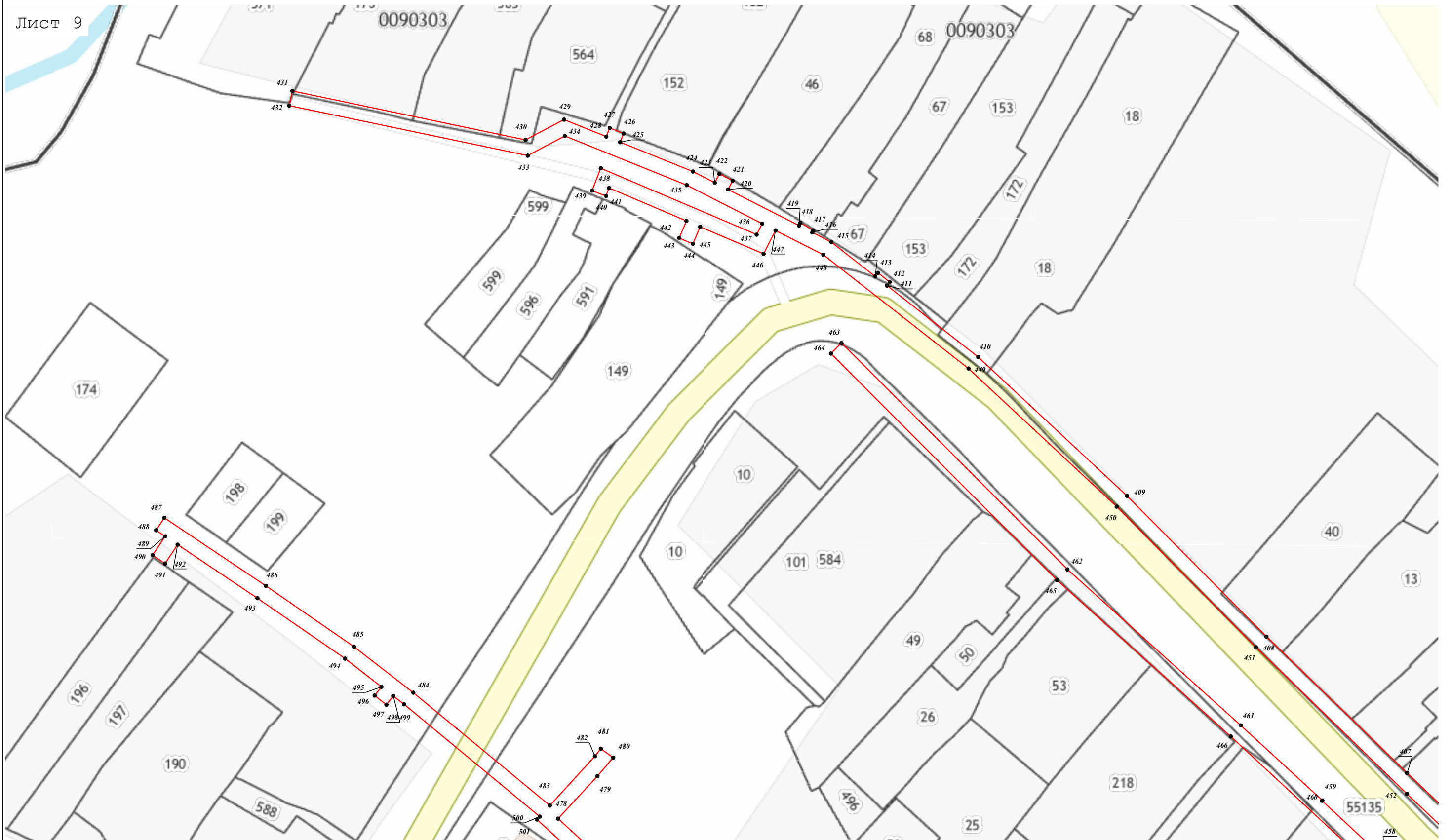






Масштаб 1:1 000





Масштаб 1:1 000





Масштаб 1:1 000



